

Bohrlochköpfe

gemäß API 6A

Bohrlochkopfverflansungen nach API 6 A für Kavernenspeicher, Porenspeicher, Gas- und Ölproduktionsköpfe, Geothermieköpfe und Injektionssondenköpfe bis +350° C

Ausrüstung mit wartungsfreien, rein metallisch dichtenden Armaturen – handbetätigt oder automatisiert

Zentrale Sondenkopfsteuerung

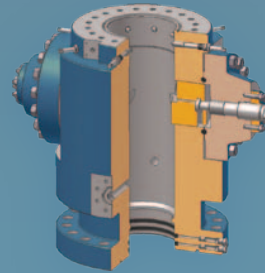
API 6 A Kugelhähne 1 13/16" – 13 5/8"
API 10.000 PSI WP

Ölfeldzubehör wie Förderkopf, Steigrohr- und Polierstangen-Drehvorrichtungen



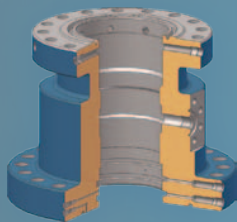
Förderrohrhänger und Adapter

API Größen:	Alle API Baugrößen
API Druckstufen:	2000 PSI, 3000 PSI, 5000 PSI, 10.000 PSI
Dichtsysteme:	Weich- und Metaldichtsysteme
Kontrollleitungen:	Geteilt oder durchgehend
API Temperaturklassen:	K, L, N, P, R, S, T, U
API Materialklassen:	AA, BB, CC, DD, EE, FF, HH
API PSL Testklassen:	PSL 1, PSL 2, PSL 3, PSL 3 G



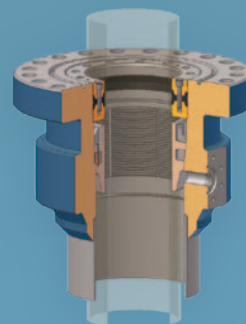
Förderrohrtour Flansch

API Bodenflansch Größen:	21 1/4", 20 3/4", 18 5/8", 16 3/4", 13 5/8", 11"
	Schnellverbindungen
API Kopfflansch Größen:	16 3/4", 13 5/8", 11", 9", 7 1/16"
	Schnellverbindungen
API Druckstufen:	2000 PSI, 3000 PSI, 5000 PSI, 10.000 PSI
Dichtsysteme:	Einzel-P, Doppel-P, X-Dichtsystem, metallische Dichtsysteme
API Temperaturklassen:	K, L, N, P, R, S, T, U
API Materialklassen:	AA, BB, CC, DD, EE, FF
API PSL Testklassen:	PSL 1, PSL 2, PSL 3, PSL 3 G



Futterrohr Flansch

API Bodenflansch Größen:	21 1/4", 20 3/4", 18 5/8", 16 3/4", 13 5/8", 11", Schnellverbindungen
API Kopfflansch Größen:	16 3/4", 13 5/8", 11", 9", 7 1/16" Schnellverbindungen
API Druckstufen:	2000 PSI, 3000 PSI, 5000 PSI, 10.000 PSI
Dichtsysteme:	Einzel-P, Doppel-P, X-Dichtsystem, metallische Dichtsysteme
API Temperaturklassen:	K, L, N, P, R, S, T, U
API Materialklassen:	AA, BB, CC, DD, EE, FF, HH
API PSL Testklassen:	PSL 1, PSL 2, PSL 3, PSL 3 G



Futterrohr Startflansch

Untere Verbindungen:	Verschweißt Verschraubt
API Kopfflansch Größen:	21 1/4", 20 3/4", 18 5/8", 16 3/4", 13 5/8", 11", 9 5/8", 7 1/16" Schnellverbindungen
API Druckstufen:	2000 PSI, 3000 PSI, 5000 PSI, 10.000 PSI
API Temperaturklassen:	K, L, N, P, R, S, T, U
API Materialklassen:	AA, BB, CC, DD, EE, FF, HH
API PSL Testklassen:	PSL 1, PSL 2, PSL 3, PSL 3 G